

Posição Final: 28 de setembro de 2018

**3º Trimestre de 2018**



**IPREV- PBA**

Instituto de Previdência Municipal de Paraopeba

**Relatório de Gestão**

A Mensurar Serviços de Consultoria Econômica Ltda. é uma empresa registrada no Conselho Regional de Economia do Estado de Minas Gerais e na Comissão de Valores Mobiliários, sendo regulada pela ICVM 592/2017 e suas alterações. Possui como foco principal as atividades descritas no Art.1º, § 2º, desta Instrução. No âmbito do Art.1º, § 1º, o objetivo da prestação de serviços encontra-se na produção de relatórios descritivos, apresentando indicadores técnicos amplamente utilizados pelo mercado financeiro, tendo como base informações de fontes públicas e/ou fornecidas pelo cliente". Portanto, fica expresso que se trata de uma análise dos produtos, através dos dados apresentados e não uma orientação, recomendação ou aconselhamento. A Mensurar não precifica e/ou efetua valuation de ativos financeiros.

## Comentários

O desempenho do mercado financeiro, no terceiro trimestre, se caracterizou a maior parte do tempo por uma continuidade da forte volatilidade presenciada no trimestre anterior. O mês de julho foi marcado por uma melhora da aversão ao risco. Isso se deu ao fato do candidato Geraldo Alckmin ter logrado o apoio dos partidos de centro.

Porém nos meses de agosto e setembro, com as pesquisas eleitorais mostrando o candidato Jair Bolsonaro e Lula à frente (e posteriormente Haddad), o apetite a risco dos investidores se reduziu.

Os EUA continuaram ditando o desempenho da economia mundial através da sua guerra de preços (principalmente da China) e política monetária (aumento da taxa de juros).

No dia 19 de setembro, o Copom decidiu manter a Taxa Selic Meta em 6,5%a.a., dado que a recuperação econômica continua fraca e que o aumento da taxa de câmbio (usd/brl) não alterou a trajetória do IPCA (inflação).

O Patrimônio médio do IPREV-PBA no trimestre ficou em R\$ 25.746.616,92 sendo que o benchmark mais utilizado foi o IRF-M1 com 38,55% das alocações. A maior parte dos recursos está investida na gestora BB Gestão de Recursos DTVM.

No trimestre a Meta Atuarial de IPCA+6% a.a. fechou em 2,22% e a rentabilidade do Fundo foi de 1,81%. Nos últimos 12 meses, o ganho é de 62,59% da Meta Atuarial (Pág.12).

## Comentários

O retorno requerido para carteira, definido no DPIN 2018 é de 1.0772% a.m. O IPREV-PBA, no mês de análise ficou 55,35% do Retorno Requerido.

Utilizamos o IMA-Geral como carteira de mercado, uma vez que o indicador é uma média ponderada de todo o grupo IMA, possuindo em sua carteira teórica todos os títulos públicos emitidos pelo Tesouro Nacional. O CDI é utilizado como ativo livre de risco.

Considerando os parâmetros acima informados, nas páginas 12 e 13, apresentamos os indicadores de Performance e Risco.

Nos últimos 12 meses houve prêmio pela gestão ativa, dado que o alfa foi de 0,02.

O Sharpe de 0,05, indica que o IPREV-PBA obteve prêmio de risco, ou seja, o retorno dos investimentos é maior do que o risco tomado pela carteira.

Comparado com a carteira de mercado, o portfólio do Fundo é considerado defensivo e tende oscilar menos do que o IMA-Geral, uma vez que o beta do portfólio foi de 0,47. Assim, se o mercado de títulos públicos sobe, a carteira consolidada tende a subir menos. A mesma coisa aplica-se para o movimento inverso do mercado.

## Comentários

O Risco versus Retorno, nos últimos 12 meses, foi de 1,47% x 6,65%. O risco do IMA-Geral (carteira que contém todos os títulos públicos), nos últimos 12 meses, foi de 2,53%. Este é o risco máximo que aconselhamos.

Considerando uma situação normal de mercado, com 95% de chances, o risco de perda da carteira é de 0,70% (VAR, pág.13), ou seja, em 12 meses o portfólio pode se depreciar em R\$ 180.226,32.

O risco da gestão ativa é de 1,50% (tracking error, pág.13).

Analisando os ativos finais dos fundos aplicados, 90,45% da carteira está aplicada em títulos públicos federais, sendo que os fundos que explicam a maior parte do desempenho do retorno do portfólio são BB IRF-M TÍTULOS PÚBLICOS FI RENDA FIXA PREVIDENCIÁRIO e CAIXA BRASIL IRF-M TÍTULOS PÚBLICOS FI RENDA FIXA LP.

Desta maneira, o fundo que apresentou maior diversificação no trimestre foi o CAIXA BRASIL FI RENDA FIXA REFERENCIADO DI LP.

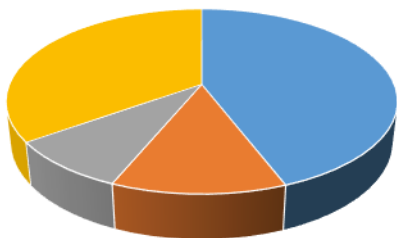
## Distribuição dos Investimentos

3º Trimestre



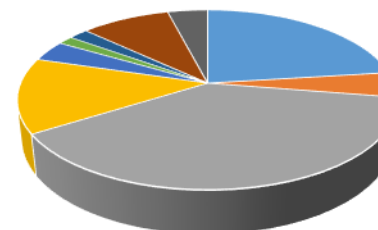
- 2,84%BB FI MULTIMERCADO PREVIDENCIÁRIO LP
- 2,31%BB IDKA 2 TÍTULOS PÚBLICOS FI RENDA FIXA PREVIDENCIÁRIO
- 0,35%BB TÍTULOS PÚBLICOS IX FI RENDA FIXA PREVIDENCIÁRIO
- 12,17%BRA1 FI RENDA FIXA
- 3,73%BRADESCO INSTITUCIONAL IMA-GERAL FIC RENDA FIXA
- 1,86%CAIXA BRASIL IDKA IPCA 2A TÍTULOS PÚBLICOS FI RENDA FIXA LP
- 16,01%CAIXA BRASIL IRF-M 1 TÍTULOS PÚBLICOS FI RENDA FIXA
- 1,07%CAIXA BRASIL IRF-M TÍTULOS PÚBLICOS FI RENDA FIXA LP
- 9,05%BB IMA-B 5 FIC RENDA FIXA PREVIDENCIÁRIO LP
- 0,02%CAIXA NOVO BRASIL FIC RENDA FIXA REFERENCIADO IMA-B LP
- 1,58%BB CORPORATIVO 400 MIL FIC RENDA FIXA REFERENCIADO DI LP
- 3,66%BB FLUXO FIC RENDA FIXA PREVIDENCIÁRIO
- 22,54%BB IRF-M 1 TÍTULOS PÚBLICOS FIC RENDA FIXA PREVIDENCIÁRIO
- 1,35%BB TÍTULOS PÚBLICOS VII FI RENDA FIXA PREVIDENCIÁRIO
- 5,11%BRADESCO FEDERAL EXTRA FI RENDA FIXA REFERENCIADO DI
- 4,91%CAIXA BRASIL FI RENDA FIXA REFERENCIADO DI LP
- 0,04%CAIXA BRASIL IMA-GERAL TÍTULOS PÚBLICOS FI RENDA FIXA LP
- 4,06%CAIXA BRASIL IRF-M 1+ TÍTULOS PÚBLICOS FI RENDA FIXA LP
- 1,98%CAIXA RIO BRAVO FUNDO DE FUNDOS FII - CXRI11
- 0,45%BB IRF-M TÍTULOS PÚBLICOS FI RENDA FIXA PREVIDENCIÁRIO
- 4,92%CAIXA BRASIL DISPONIBILIDADES FI RENDA FIXA

## Distribuição por Instituição Financeira



- 44,13%BB Gestão de Recursos DTVM
- 12,17%Queluz Gestão de Recursos
- 8,83%Bradesco Asset Management
- 34,87%Caixa Econômica Federal

## Distribuição por Benchmark



- 23,02%CDI
- 4,52%IDKa IPCA 2 Anos
- 38,55%IRF-M 1
- 13,54%IMA-B
- 3,77%IMA-GERAL
- 1,51%IRF-M
- 1,98%Não definido
- 9,05%IMA-B 5
- 4,06%IRF-M 1+

A Mensurar Serviços de Consultoria Econômica Ltda. é uma empresa registrada no Conselho Regional de Economia do Estado de Minas Gerais e na Comissão de Valores Mobiliários, sendo regulada pela ICVM 592/2017 e suas alterações. Possui como foco principal as atividades descritas no Art.1º, § 2º, desta Instrução. No âmbito do Art.1º, § 1º, o objetivo da prestação de serviços encontra-se na produção de relatórios descritivos, apresentando indicadores técnicos amplamente utilizados pelo mercado financeiro, tendo como base informações de fontes públicas e/ou fornecidas pelo cliente". Portanto, fica expresso que se trata de uma análise dos produtos, através dos dados apresentados e não uma orientação, recomendação ou aconselhamento. A Mensurar não precifica e/ou efetua valuation de ativos financeiros.

Estatísticas - Patrimônio Médio	Benchmark	Gestor	Média trimestre
BB FI MULTIMERCADO PREVIDENCIÁRIO LP	CDI	BB Gestão de Recursos DTVM	R\$ 730.238,07
BB FLUXO FIC RENDA FIXA PREVIDENCIÁRIO	CDI	BB Gestão de Recursos DTVM	R\$ 943.579,73
BB IDKA 2 TÍTULOS PÚBLICOS FI RENDA FIXA PREVIDENCIÁRIO	IDkA IPCA 2 Anos	BB Gestão de Recursos DTVM	R\$ 594.943,39
BB IRF-M 1 TÍTULOS PÚBLICOS FIC RENDA FIXA PREVIDENCIÁRIO	IRF-M 1	BB Gestão de Recursos DTVM	R\$ 5.802.858,09
BB TÍTULOS PÚBLICOS IX FI RENDA FIXA PREVIDENCIÁRIO	IDkA IPCA 2 Anos	BB Gestão de Recursos DTVM	R\$ 90.360,39
BB TÍTULOS PÚBLICOS VII FI RENDA FIXA PREVIDENCIÁRIO	IMA-B	BB Gestão de Recursos DTVM	R\$ 347.905,67
BRA1 FI RENDA FIXA	IMA-B	Queluz Gestão de Recursos	R\$ 3.133.874,56
BRANCO FEDERAL EXTRA FI RENDA FIXA REFERENCIADO DI	CDI	Bradesco Asset Management	R\$ 1.315.199,43
BRANCO INSTITUCIONAL IMA-GERAL FIC RENDA FIXA	IMA-GERAL	Bradesco Asset Management	R\$ 959.289,91
CAIXA BRASIL FI RENDA FIXA REFERENCIADO DI LP	CDI	Caixa Econômica Federal	R\$ 1.264.771,37
CAIXA BRASIL IDKA IPCA 2A TÍTULOS PÚBLICOS FI RENDA FIXA LP	IDkA IPCA 2 Anos	Caixa Econômica Federal	R\$ 478.008,77
CAIXA BRASIL IMA-GERAL TÍTULOS PÚBLICOS FI RENDA FIXA LP	IMA-GERAL	Caixa Econômica Federal	R\$ 11.542,72
CAIXA BRASIL IRF-M 1 TÍTULOS PÚBLICOS FI RENDA FIXA	IRF-M 1	Caixa Econômica Federal	R\$ 4.122.300,14
CAIXA BRASIL IRF-M 1+ TÍTULOS PÚBLICOS FI RENDA FIXA LP	IRF-M 1+	Caixa Econômica Federal	R\$ 1.044.269,29
CAIXA BRASIL IRF-M TÍTULOS PÚBLICOS FI RENDA FIXA LP	IRF-M	Caixa Econômica Federal	R\$ 274.714,01
CAIXA RIO BRAVO FUNDO DE FUNDOS FII - CXRI11	Não definido	Caixa Econômica Federal	R\$ 509.208,51
BB IMA-B 5 FIC RENDA FIXA PREVIDENCIÁRIO LP	IMA-B 5	BB Gestão de Recursos DTVM	R\$ 2.329.190,20
BB IRF-M TÍTULOS PÚBLICOS FI RENDA FIXA PREVIDENCIÁRIO	IRF-M	BB Gestão de Recursos DTVM	R\$ 114.934,61
CAIXA NOVO BRASIL FIC RENDA FIXA REFERENCIADO IMA-B LP	IMA-B	Caixa Econômica Federal	R\$ 5.203,12
CAIXA BRASIL DISPONIBILIDADES FI RENDA FIXA	CDI	Caixa Econômica Federal	R\$ 1.266.771,14
BB CORPORATIVO 400 MIL FIC RENDA FIXA REFERENCIADO DI LP	CDI	BB Gestão de Recursos DTVM	R\$ 407.453,79
<b>Portfólio de Paraopeba</b>			<b>R\$ 25.746.616,92</b>

A Mensurar Serviços de Consultoria Econômica Ltda. é uma empresa registrada no Conselho Regional de Economia do Estado de Minas Gerais e na Comissão de Valores Mobiliários, sendo regulada pela ICVM 592/2017 e suas alterações. Possui como foco principal as atividades descritas no Art. 1º, § 2º, desta Instrução. No âmbito do Art. 1º, § 1º, o objetivo da prestação de serviços encontra-se na produção de relatórios descritivos, apresentando indicadores técnicos amplamente utilizados pelo mercado financeiro, tendo como base informações de fontes públicas e/ou fornecidas pelo cliente". Portanto, fica expresso que se trata de uma análise dos produtos, através dos dados apresentados e não uma orientação, recomendação ou aconselhamento. A Mensurar não precifica e/ou efetua valuation de ativos financeiros.

Características dos Fundos	Benchmark	Início do Fundo	Taxa de Administração	Taxa de Performance	Conversão da Cota para Resgate
BB FI MULTIMERCADO PREVIDENCIÁRIO LP	CDI	02/03/2009	0,60%	Não possui	D+0
BB FLUXO FIC RENDA FIXA PREVIDENCIÁRIO	CDI	28/04/2011	1,00%	Não possui	D+0
BB IDKA 2 TÍTULOS PÚBLICOS FI RENDA FIXA PREVIDENCIÁRIO	IDka IPCA 2 Anos	28/04/2011	0,20%	Não possui	D+1 du
BB IRF-M 1 TÍTULOS PÚBLICOS FIC RENDA FIXA PREVIDENCIÁRIO	IRF-M 1	08/12/2009	0,10%	Não possui	D+0
BB TÍTULOS PÚBLICOS IX FI RENDA FIXA PREVIDENCIÁRIO	IDka IPCA 2 Anos	12/05/2015	0,20%	Não possui	D+0
BB TÍTULOS PÚBLICOS VII FI RENDA FIXA PREVIDENCIÁRIO	IMA-B	16/03/2015	0,20%	Não possui	D+0
BRA1 FI RENDA FIXA	IMA-B	22/01/2010	1,30%	Não possui	D+1440
BRDESCO FEDERAL EXTRA FI RENDA FIXA REFERENCIADO DI	CDI	02/08/1999	0,15%	Não possui	D+0
BRDESCO INSTITUCIONAL IMA-GERAL FIC RENDA FIXA	IMA-GERAL	30/04/2007	0,25%	Não possui	D+1 du
CAIXA BRASIL FI RENDA FIXA REFERENCIADO DI LP	CDI	05/07/2006	0,20%	Não possui	D+0
CAIXA BRASIL IDKA IPCA 2A TÍTULOS PÚBLICOS FI RENDA FIXA LP	IDka IPCA 2 Anos	16/08/2012	0,20%	Não possui	D+0
CAIXA BRASIL IMA-GERAL TÍTULOS PÚBLICOS FI RENDA FIXA LP	IMA-GERAL	08/07/2010	0,20%	Não possui	D+0
CAIXA BRASIL IRF-M 1 TÍTULOS PÚBLICOS FI RENDA FIXA	IRF-M 1	28/05/2010	0,20%	Não possui	D+0
CAIXA BRASIL IRF-M 1+ TÍTULOS PÚBLICOS FI RENDA FIXA LP	IRF-M 1+	11/05/2012	0,20%	Não possui	D+0
CAIXA BRASIL IRF-M TÍTULOS PÚBLICOS FI RENDA FIXA LP	IRF-M	16/08/2012	0,20%	Não possui	D+0
CAIXA RIO BRAVO FUNDO DE FUNDOS FII - CXRI11	Não definido	22/11/2013	1,20%	Não possui	Não se aplica
BB IMA-B 5 FIC RENDA FIXA PREVIDENCIÁRIO LP	IMA-B 5	17/12/1999	0,20%	Não possui	D+1 du
BB IRF-M TÍTULOS PÚBLICOS FI RENDA FIXA PREVIDENCIÁRIO	IRF-M	08/12/2004	0,20%	Não possui	D+1 du
CAIXA NOVO BRASIL FIC RENDA FIXA REFERENCIADO IMA-B LP	IMA-B	27/10/2009	0,20%	Não possui	D+0
CAIXA BRASIL DISPONIBILIDADES FI RENDA FIXA	CDI	30/08/2012	0,80%	Não possui	D+0
BB CORPORATIVO 400 MIL FIC RENDA FIXA REFERENCIADO DI LP	CDI	29/09/2000	0,50%	Não possui	D+0

A Mensurar Serviços de Consultoria Econômica Ltda. é uma empresa registrada no Conselho Regional de Economia do Estado de Minas Gerais e na Comissão de Valores Mobiliários, sendo regulada pela ICVM 592/2017 e suas alterações. Possui como foco principal as atividades descritas no Art. 1º, § 2º, desta Instrução. No âmbito do Art. 1º, § 1º, o objetivo da prestação de serviços encontra-se na produção de relatórios descritivos, apresentando indicadores técnicos amplamente utilizados pelo mercado financeiro, tendo como base informações de fontes públicas e/ou fornecidas pelo cliente". Portanto, fica expresso que se trata de uma análise dos produtos, através dos dados apresentados e não uma orientação, recomendação ou aconselhamento. A Mensurar não precifica e/ou efetua valuation de ativos financeiros.



Retornos Acumulados	Benchmark	Retorno			
		no mês	no ano	nos últimos 3 meses	nos últimos 12 meses
BB FI MULTIMERCADO PREVIDENCIÁRIO LP	CDI	1,16%	5,07%	1,83%	7,21%
BB FLUXO FIC RENDA FIXA PREVIDENCIÁRIO	CDI	0,39%	3,97%	1,31%	5,46%
BB IDKA 2 TÍTULOS PÚBLICOS FI RENDA FIXA PREVIDENCIÁRIO	IDKa IPCA 2 Anos	1,17%	5,58%	2,34%	7,64%
BB IRF-M 1 TÍTULOS PÚBLICOS FIC RENDA FIXA PREVIDENCIÁRIO	IRF-M 1	0,59%	4,66%	1,67%	6,45%
BB TÍTULOS PÚBLICOS IX FI RENDA FIXA PREVIDENCIÁRIO	IDKa IPCA 2 Anos	0,45%	5,89%	1,57%	7,54%
BB TÍTULOS PÚBLICOS VII FI RENDA FIXA PREVIDENCIÁRIO	IMA-B	1,09%	5,73%	2,06%	7,31%
BRA1 FI RENDA FIXA	IMA-B	0,33%	9,21%	2,15%	16,26%
BRABESCO FEDERAL EXTRA FI RENDA FIXA REFERENCIADO DI	CDI	0,46%	4,66%	1,55%	6,41%
BRABESCO INSTITUCIONAL IMA-GERAL FIC RENDA FIXA	IMA-GERAL	0,62%	4,19%	1,82%	5,14%
CAIXA BRASIL FI RENDA FIXA REFERENCIADO DI LP	CDI	0,44%	4,65%	1,53%	6,41%
CAIXA BRASIL IDKA IPCA 2A TÍTULOS PÚBLICOS FI RENDA FIXA LP	IDKa IPCA 2 Anos	1,15%	5,71%	2,36%	7,71%
CAIXA BRASIL IMA-GERAL TÍTULOS PÚBLICOS FI RENDA FIXA LP	IMA-GERAL	0,58%	3,90%	1,69%	4,91%
CAIXA BRASIL IRF-M 1 TÍTULOS PÚBLICOS FI RENDA FIXA	IRF-M 1	0,59%	4,69%	1,69%	6,51%
CAIXA BRASIL IRF-M 1+ TÍTULOS PÚBLICOS FI RENDA FIXA LP	IRF-M 1+	1,42%	3,72%	1,68%	5,01%
CAIXA BRASIL IRF-M TÍTULOS PÚBLICOS FI RENDA FIXA LP	IRF-M	1,18%	4,01%	1,68%	5,44%
CAIXA RIO BRAVO FUNDO DE FUNDOS FII - CXRI11	Não definido	1,65%	-5,06%	6,57%	-5,30%
<b>CAIXA RIO BRAVO FUNDO DE FUNDOS FII - CXRI11</b>	<b>Não definido</b>	<b>-0,46%</b>	<b>-2,77%</b>	<b>0,23%</b>	<b>-5,83%</b>
BB IMA-B 5 FIC RENDA FIXA PREVIDENCIÁRIO LP	IMA-B 5	0,87%	4,83%	2,07%	6,35%
BB IRF-M TÍTULOS PÚBLICOS FI RENDA FIXA PREVIDENCIÁRIO	IRF-M	1,28%	4,10%	1,80%	5,63%
CAIXA NOVO BRASIL FIC RENDA FIXA REFERENCIADO IMA-B LP	IMA-B	-0,13%	2,87%	1,71%	2,58%
CAIXA BRASIL DISPONIBILIDADES FI RENDA FIXA	CDI	0,40%	4,16%	1,37%	5,73%
BB CORPORATIVO 400 MIL FIC RENDA FIXA REFERENCIADO DI LP	CDI	0,47%	4,49%	1,50%	6,25%
<b>CDI</b>		<b>0,47%</b>	<b>4,81%</b>	<b>1,59%</b>	<b>6,59%</b>
<b>Ibovespa</b>		<b>3,48%</b>	<b>3,85%</b>	<b>9,04%</b>	<b>3,36%</b>
<b>Meta Atuarial IPCA</b>		<b>0,92%</b>	<b>7,93%</b>	<b>2,22%</b>	<b>10,62%</b>
<b>Portfólio Paraopeba</b>		<b>0,67%</b>	<b>4,74%</b>	<b>1,81%</b>	<b>6,65%</b>

A Mensurar Serviços de Consultoria Econômica Ltda. é uma empresa registrada no Conselho Regional de Economia do Estado de Minas Gerais e na Comissão de Valores Mobiliários, sendo regulada pela ICVM 592/2017 e suas alterações. Possui como foco principal as atividades descritas no Art. 1º, § 2º, desta Instrução. No âmbito do Art. 1º, § 1º, o objetivo da prestação de serviços encontra-se na produção de relatórios descritivos, apresentando indicadores técnicos amplamente utilizados pelo mercado financeiro, tendo como base informações de fontes públicas e/ou fornecidas pelo cliente". Portanto, fica expresso que se trata de uma análise dos produtos, através dos dados apresentados e não uma orientação, recomendação ou aconselhamento. A Mensurar não precifica e/ou efetua valuation de ativos financeiros.

<sup>1</sup> Fundos duplicados apresentam dois tipos de retorno, sendo eles: Retorno Patrimonial e Retorno de Mercado. O fundo em negrito refere-se ao Retorno Patrimonial e este padrão segue-se nas tabelas abaixo.

Histórico de Retornos Mensais						
Jan/18 à Dez/18 - Parte I						
	Retorno					
	jan-18	fev-18	mar-18	abr-18	mai-18	jun-18
BB FI MULTIMERCADO PREVIDENCIÁRIO LP	0,44%	0,47%	0,86%	0,79%	0,14%	0,43%
BB FLUXO FIC RENDA FIXA PREVIDENCIÁRIO	0,49%	0,39%	0,44%	0,43%	0,42%	0,43%
BB IDKA 2 TÍTULOS PÚBLICOS FI RENDA FIXA PREVIDENCIÁRIO	0,96%	0,56%	1,48%	0,69%	-0,84%	0,29%
BB IRF-M 1 TÍTULOS PÚBLICOS FIC RENDA FIXA PREVIDENCIÁRIO	0,59%	0,52%	0,63%	0,48%	0,18%	0,50%
BB TÍTULOS PÚBLICOS IX FI RENDA FIXA PREVIDENCIÁRIO	1,04%	0,24%	0,57%	0,41%	0,79%	1,12%
BB TÍTULOS PÚBLICOS VII FI RENDA FIXA PREVIDENCIÁRIO	1,17%	0,46%	1,27%	0,57%	-0,51%	0,58%
BRA1 FI RENDA FIXA	2,71%	0,99%	1,28%	0,80%	0,19%	0,78%
BRABESCO FEDERAL EXTRA FI RENDA FIXA REFERENCIADO DI	0,57%	0,45%	0,52%	0,50%	0,49%	0,50%
BRABESCO INSTITUCIONAL IMA-GERAL FIC RENDA FIXA	1,81%	0,78%	1,01%	0,26%	-1,59%	0,07%
CAIXA BRASIL FI RENDA FIXA REFERENCIADO DI LP	0,57%	0,44%	0,51%	0,51%	0,50%	0,50%
CAIXA BRASIL IDKA IPCA 2A TÍTULOS PÚBLICOS FI RENDA FIXA LP	0,95%	0,57%	1,52%	0,78%	-0,79%	0,21%
CAIXA BRASIL IMA-GERAL TÍTULOS PÚBLICOS FI RENDA FIXA LP	1,68%	0,73%	0,93%	0,26%	-1,49%	0,07%
CAIXA BRASIL IRF-M 1 TÍTULOS PÚBLICOS FI RENDA FIXA	0,57%	0,53%	0,64%	0,49%	0,19%	0,50%
CAIXA BRASIL IRF-M 1+ TÍTULOS PÚBLICOS FI RENDA FIXA LP	1,66%	1,41%	1,54%	0,31%	-2,71%	-0,15%
CAIXA BRASIL IRF-M TÍTULOS PÚBLICOS FI RENDA FIXA LP	1,37%	1,17%	1,30%	0,36%	-1,91%	0,03%
CAIXA RIO BRAVO FUNDO DE FUNDOS FII - CXRI11	9,71%	-1,69%	2,57%	-8,92%	-0,48%	-11,16%
<b>CAIXA RIO BRAVO FUNDO DE FUNDOS FII - CXRI11</b>	<b>0,95%</b>	<b>0,80%</b>	<b>3,03%</b>	<b>0,27%</b>	<b>-4,79%</b>	<b>-3,08%</b>
BB IMA-B 5 FIC RENDA FIXA PREVIDENCIÁRIO LP	1,31%	0,52%	1,60%	0,40%	-1,57%	0,43%
BB IRF-M TÍTULOS PÚBLICOS FI RENDA FIXA PREVIDENCIÁRIO	1,29%	1,10%	1,30%	0,43%	-1,86%	0,01%
CAIXA NOVO BRASIL FIC RENDA FIXA REFERENCIADO IMA-B LP	3,30%	0,59%	0,91%	-0,13%	-3,07%	-0,36%
CAIXA BRASIL DISPONIBILIDADES FI RENDA FIXA	0,51%	0,41%	0,46%	0,45%	0,45%	0,45%
BB CORPORATIVO 400 MIL FIC RENDA FIXA REFERENCIADO DI LP	0,54%	0,44%	0,50%	0,48%	0,48%	0,48%
<b>CDI</b>	<b>0,58%</b>	<b>0,46%</b>	<b>0,53%</b>	<b>0,52%</b>	<b>0,52%</b>	<b>0,52%</b>
<b>Ibovespa</b>	<b>11,14%</b>	<b>0,52%</b>	<b>0,01%</b>	<b>0,88%</b>	<b>-10,87%</b>	<b>-5,20%</b>
<b>Meta Atuarial IPCA</b>	<b>0,80%</b>	<b>0,74%</b>	<b>0,58%</b>	<b>0,71%</b>	<b>0,89%</b>	<b>1,75%</b>
<b>Retorno Requerido</b>	<b>1,0772%</b>	<b>1,0772%</b>	<b>1,0772%</b>	<b>1,0772%</b>	<b>1,0772%</b>	<b>1,0772%</b>
<b>Portfólio Paraopeba</b>	<b>1,34%</b>	<b>0,63%</b>	<b>1,06%</b>	<b>0,32%</b>	<b>-0,47%</b>	<b>-0,03%</b>

Histórico de Retornos Mensais						
Jan/18 à Dez/18 - Parte II						
	Retorno					
	jul-18	ago-18	set-18	out-18	nov-18	dez-18
BB FI MULTIMERCADO PREVIDENCIÁRIO LP	1,18%	-0,51%	1,16%			
BB FLUXO FIC RENDA FIXA PREVIDENCIÁRIO	0,45%	0,47%	0,39%			
BB IDKA 2 TÍTULOS PÚBLICOS FI RENDA FIXA PREVIDENCIÁRIO	1,23%	-0,08%	1,17%			
BB IRF-M 1 TÍTULOS PÚBLICOS FIC RENDA FIXA PREVIDENCIÁRIO	0,68%	0,40%	0,59%			
BB TÍTULOS PÚBLICOS IX FI RENDA FIXA PREVIDENCIÁRIO	0,50%	0,61%	0,45%			
BB TÍTULOS PÚBLICOS VII FI RENDA FIXA PREVIDENCIÁRIO	1,01%	-0,05%	1,09%			
BRA1 FI RENDA FIXA	1,39%	0,43%	0,33%			
BRDESCO FEDERAL EXTRA FI RENDA FIXA REFERENCIADO DI	0,53%	0,55%	0,46%			
BRDESCO INSTITUCIONAL IMA-GERAL FIC RENDA FIXA	1,54%	-0,35%	0,62%			
CAIXA BRASIL FI RENDA FIXA REFERENCIADO DI LP	0,52%	0,56%	0,44%			
CAIXA BRASIL IDKA IPCA 2A TÍTULOS PÚBLICOS FI RENDA FIXA LP	1,19%	0,01%	1,15%			
CAIXA BRASIL IMA-GERAL TÍTULOS PÚBLICOS FI RENDA FIXA LP	1,41%	-0,30%	0,58%			
CAIXA BRASIL IRF-M 1 TÍTULOS PÚBLICOS FI RENDA FIXA	0,68%	0,41%	0,59%			
CAIXA BRASIL IRF-M 1+ TÍTULOS PÚBLICOS FI RENDA FIXA LP	1,94%	-1,65%	1,42%			
CAIXA BRASIL IRF-M TÍTULOS PÚBLICOS FI RENDA FIXA LP	1,59%	-1,08%	1,18%			
CAIXA RIO BRAVO FUNDO DE FUNDOS FII - CXRI11	7,78%	-2,72%	1,65%			
<b>CAIXA RIO BRAVO FUNDO DE FUNDOS FII - CXRI11</b>	<b>1,37%</b>	<b>-0,66%</b>	<b>-0,46%</b>			
BB IMA-B 5 FIC RENDA FIXA PREVIDENCIÁRIO LP	1,46%	-0,26%	0,87%			
BB IRF-M TÍTULOS PÚBLICOS FI RENDA FIXA PREVIDENCIÁRIO	1,48%	-0,96%	1,28%			
CAIXA NOVO BRASIL FIC RENDA FIXA REFERENCIADO IMA-B LP	2,29%	-0,45%	-0,13%			
CAIXA BRASIL DISPONIBILIDADES FI RENDA FIXA	0,47%	0,49%	0,40%			
BB CORPORATIVO 400 MIL FIC RENDA FIXA REFERENCIADO DI LP	0,50%	0,53%	0,47%			
<b>CDI</b>	<b>0,54%</b>	<b>0,57%</b>	<b>0,47%</b>			
<b>Ibovespa</b>	<b>8,88%</b>	<b>-3,21%</b>	<b>3,48%</b>			
<b>Meta Atuarial IPCA</b>	<b>0,84%</b>	<b>0,44%</b>	<b>0,92%</b>			
<b>Retorno Requerido</b>	<b>1,0772%</b>	<b>1,0772%</b>	<b>1,0772%</b>			
<b>Portfólio Paraopeba</b>	<b>1,02%</b>	<b>0,11%</b>	<b>0,67%</b>			

A Mensurar Serviços de Consultoria Econômica Ltda. é uma empresa registrada no Conselho Regional de Economia do Estado de Minas Gerais e na Comissão de Valores Mobiliários, sendo regulada pela ICVM 592/2017 e suas alterações. Possui como foco principal as atividades descritas no Art. 1º, § 2º, desta Instrução. No âmbito do Art. 1º, § 1º, o objetivo da prestação de serviços encontra-se na produção de relatórios descritivos, apresentando indicadores técnicos amplamente utilizados pelo mercado financeiro, tendo como base informações de fontes públicas e/ou fornecidas pelo cliente". Portanto, fica expresso que se trata de uma análise dos produtos, através dos dados apresentados e não uma orientação, recomendação ou aconselhamento. A Mensurar não precifica e/ou efetua valuation de ativos financeiros.

Análise de Performance - nos últimos 12 meses

	Benchmark	Alfa - CDI/IMA	Beta - CDI/IMA	Sharpe - CDI	% do Benchmark (Retorno) -
		Geral	Geral		Meta Atuarial IPCA
		Out/2018 até	Out/2018 até	Out/2018 até	Out/2018 até
		Set/2018	Set/2018	Set/2018	Set/2018
BB FI MULTIMERCADO PREVIDENCIÁRIO LP	CDI	0,00	0,82	0,23	67,90%
BB FLUXO FIC RENDA FIXA PREVIDENCIÁRIO	CDI	-0,01	0,00	-34,82	51,42%
BB IDKA 2 TÍTULOS PÚBLICOS FI RENDA FIXA PREVIDENCIÁRIO	IDka IPCA 2 Anos	0,02	0,73	0,45	71,88%
BB IRF-M 1 TÍTULOS PÚBLICOS FIC RENDA FIXA PREVIDENCIÁRIO	IRF-M 1	0,00	0,15	-0,24	60,72%
BB TÍTULOS PÚBLICOS IX FI RENDA FIXA PREVIDENCIÁRIO	IDka IPCA 2 Anos	-0,01	0,02	1,51	70,95%
BB TÍTULOS PÚBLICOS VII FI RENDA FIXA PREVIDENCIÁRIO	IMA-B	0,00	0,65	0,37	68,80%
BRA1 FI RENDA FIXA	IMA-B	0,10	0,36	1,89	153,05%
BRDESCO FEDERAL EXTRA FI RENDA FIXA REFERENCIADO DI	CDI	0,00	0,00	-5,30	60,32%
BRDESCO INSTITUCIONAL IMA-GERAL FIC RENDA FIXA	IMA-GERAL	-0,01	1,11	-0,48	48,40%
CAIXA BRASIL FI RENDA FIXA REFERENCIADO DI LP	CDI	0,00	0,00	-3,77	60,35%
CAIXA BRASIL IDKA IPCA 2A TÍTULOS PÚBLICOS FI RENDA FIXA LP	IDka IPCA 2 Anos	0,02	0,72	0,48	72,53%
CAIXA BRASIL IMA-GERAL TÍTULOS PÚBLICOS FI RENDA FIXA LP	IMA-GERAL	-0,01	1,01	-0,62	46,19%
CAIXA BRASIL IRF-M 1 TÍTULOS PÚBLICOS FI RENDA FIXA	IRF-M 1	0,00	0,15	-0,13	61,31%
CAIXA BRASIL IRF-M 1+ TÍTULOS PÚBLICOS FI RENDA FIXA LP	IRF-M 1+	-0,02	1,68	-0,33	47,12%
CAIXA BRASIL IRF-M TÍTULOS PÚBLICOS FI RENDA FIXA LP	IRF-M	-0,01	1,26	-0,32	51,23%
CAIXA RIO BRAVO FUNDO DE FUNDOS FII - CXRI11	Não definido	0,21	-0,02	-0,44	-49,92%
BB IMA-B 5 FIC RENDA FIXA PREVIDENCIÁRIO LP	IMA-B 5	0,00	1,04	-0,06	59,76%
BB IRF-M TÍTULOS PÚBLICOS FI RENDA FIXA PREVIDENCIÁRIO	IRF-M	-0,01	1,22	-0,28	53,00%
CAIXA NOVO BRASIL FIC RENDA FIXA REFERENCIADO IMA-B LP	IMA-B	-0,01	1,86	-0,80	24,27%
CAIXA BRASIL DISPONIBILIDADES FI RENDA FIXA	CDI	-0,01	0,00	-28,28	53,90%
BB CORPORATIVO 400 MIL FIC RENDA FIXA REFERENCIADO DI LP	CDI	0,00	0,00	-4,59	58,81%
<b>CDI</b>		<b>0,00</b>	<b>0,00</b>	<b>0,00</b>	<b>61,99%</b>
<b>Ibovespa</b>		<b>0,12</b>	<b>4,40</b>	<b>-0,06</b>	<b>31,63%</b>
<b>Meta Atuarial IPCA</b>		<b>0,00</b>	<b>0,00</b>	<b>15,98</b>	<b>100,00%</b>
<b>Portfólio Paraopeba</b>		<b>0,02</b>	<b>0,47</b>	<b>0,05</b>	<b>62,59%</b>

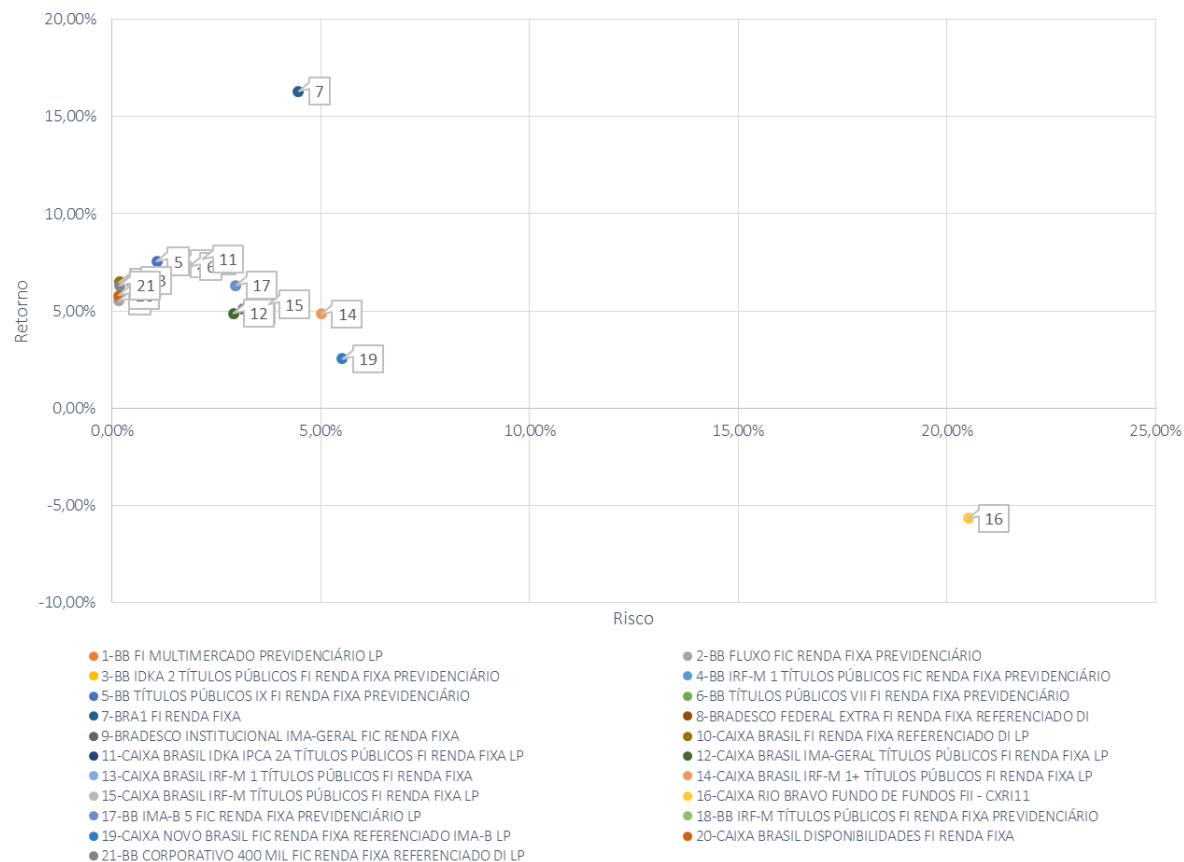
A Mensurar Serviços de Consultoria Econômica Ltda. é uma empresa registrada no Conselho Regional de Economia do Estado de Minas Gerais e na Comissão de Valores Mobiliários, sendo regulada pela ICVM 592/2017 e suas alterações. Possui como foco principal as atividades descritas no Art. 1º, § 2º, desta Instrução. No âmbito do Art. 1º, § 1º, o objetivo da prestação de serviços encontra-se na produção de relatórios descritivos, apresentando indicadores técnicos amplamente utilizados pelo mercado financeiro, tendo como base informações de fontes públicas e/ou fornecidas pelo cliente". Portanto, fica expresso que se trata de uma análise dos produtos, através dos dados apresentados e não uma orientação, recomendação ou aconselhamento. A Mensurar não precifica e/ou efetua valuation de ativos financeiros.

Análise de Risco - nos últimos 12 meses				
	Benchmark	Tracking Error -	VaR	Volatilidade
		Meta Atuarial IPCA	Out/2018 até	Out/2018 até
		Out/2018 até	Set/2018	Set/2018
BB FI MULTIMERCADO PREVIDENCIÁRIO LP	CDI	2,75%	1,30%	2,74%
BB FLUXO FIC RENDA FIXA PREVIDENCIÁRIO	CDI	0,24%	0,01%	0,03%
BB IDKA 2 TÍTULOS PÚBLICOS FI RENDA FIXA PREVIDENCIÁRIO	IDKa IPCA 2 Anos	2,29%	1,08%	2,27%
BB IRF-M 1 TÍTULOS PÚBLICOS FIC RENDA FIXA PREVIDENCIÁRIO	IRF-M 1	0,57%	0,25%	0,53%
BB TÍTULOS PÚBLICOS IX FI RENDA FIXA PREVIDENCIÁRIO	IDKa IPCA 2 Anos	0,61%	0,29%	0,60%
BB TÍTULOS PÚBLICOS VII FI RENDA FIXA PREVIDENCIÁRIO	IMA-B	1,93%	0,91%	1,92%
BRA1 FI RENDA FIXA	IMA-B	4,75%	2,25%	4,75%
BRABESCO FEDERAL EXTRA FI RENDA FIXA REFERENCIADO DI	CDI	0,24%	0,02%	0,03%
BRABESCO INSTITUCIONAL IMA-GERAL FIC RENDA FIXA	IMA-GERAL	2,82%	1,33%	2,80%
CAIXA BRASIL FI RENDA FIXA REFERENCIADO DI LP	CDI	0,24%	0,02%	0,04%
CAIXA BRASIL IDKA IPCA 2A TÍTULOS PÚBLICOS FI RENDA FIXA	IDKa IPCA 2 Anos	2,29%	1,08%	2,28%
CAIXA BRASIL IMA-GERAL TÍTULOS PÚBLICOS FI RENDA FIXA LP	IMA-GERAL	2,57%	1,21%	2,55%
CAIXA BRASIL IRF-M 1 TÍTULOS PÚBLICOS FI RENDA FIXA	IRF-M 1	0,57%	0,25%	0,52%
CAIXA BRASIL IRF-M 1+ TÍTULOS PÚBLICOS FI RENDA FIXA LP	IRF-M 1+	4,34%	2,06%	4,33%
CAIXA BRASIL IRF-M TÍTULOS PÚBLICOS FI RENDA FIXA LP	IRF-M	3,26%	1,55%	3,26%
CAIXA RIO BRAVO FUNDO DE FUNDOS FII - CXRI11	Não definido	22,06%	10,46%	22,04%
BB IMA-B 5 FIC RENDA FIXA PREVIDENCIÁRIO LP	IMA-B 5	2,91%	1,37%	2,89%
BB IRF-M TÍTULOS PÚBLICOS FI RENDA FIXA PREVIDENCIÁRIO	IRF-M	3,16%	1,50%	3,15%
CAIXA NOVO BRASIL FIC RENDA FIXA REFERENCIADO IMA-B LP	IMA-B	4,79%	2,27%	4,77%
CAIXA BRASIL DISPONIBILIDADES FI RENDA FIXA	CDI	0,24%	0,01%	0,03%
BB CORPORATIVO 400 MIL FIC RENDA FIXA REFERENCIADO DI LP	CDI	0,25%	0,03%	0,07%
<b>CDI</b>		<b>0,24%</b>	<b>0,01%</b>	<b>0,03%</b>
<b>Ibovespa</b>		<b>20,03%</b>	<b>9,51%</b>	<b>20,02%</b>
<b>Meta Atuarial IPCA</b>		<b>0,00%</b>	<b>0,11%</b>	<b>0,24%</b>
<b>Portfólio Paraopeba</b>		<b>1,50%</b>	<b>0,70%</b>	<b>1,47%</b>

A Mensurar Serviços de Consultoria Econômica Ltda. é uma empresa registrada no Conselho Regional de Economia do Estado de Minas Gerais e na Comissão de Valores Mobiliários, sendo regulada pela ICVM 592/2017 e suas alterações. Possui como foco principal as atividades descritas no Art. 1º, § 2º, desta Instrução. No âmbito do Art. 1º, § 1º, o objetivo da prestação de serviços encontra-se na produção de relatórios descritivos, apresentando indicadores técnicos amplamente utilizados pelo mercado financeiro, tendo como base informações de fontes públicas e/ou fornecidos pelo cliente". Portanto, fica expresso que se trata de uma análise dos produtos, através dos dados apresentados e não uma orientação, recomendação ou aconselhamento. A Mensurar não precifica e/ou efetua valuation de ativos financeiros.

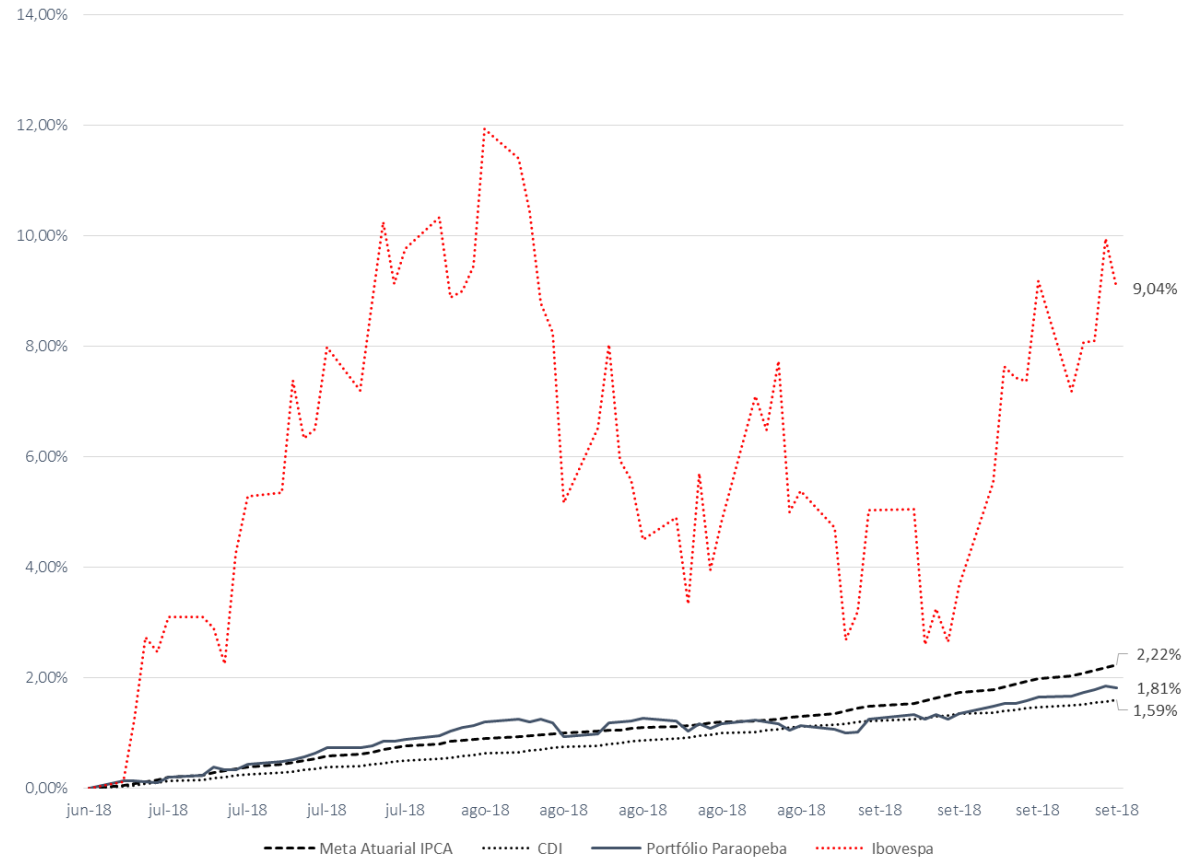
### Risco X Retorno

nos últimos 12 meses



A Mensurar Serviços de Consultoria Econômica Ltda. é uma empresa registrada no Conselho Regional de Economia do Estado de Minas Gerais e na Comissão de Valores Mobiliários, sendo regulada pela ICVM 592/2017 e suas alterações. Possui como foco principal as atividades descritas no Art.1º, § 2º, desta Instrução. No âmbito do Art.1º, § 1º, o objetivo da prestação de serviços encontra-se na produção de relatórios descritivos, apresentando indicadores técnicos amplamente utilizados pelo mercado financeiro, tendo como base informações de fontes públicas e/ou fornecidas pelo cliente". Portanto, fica expresso que se trata de uma análise dos produtos, através dos dados apresentados e não uma orientação, recomendação ou aconselhamento. A Mensurar não precifica e/ou efetua valuation de ativos financeiros.

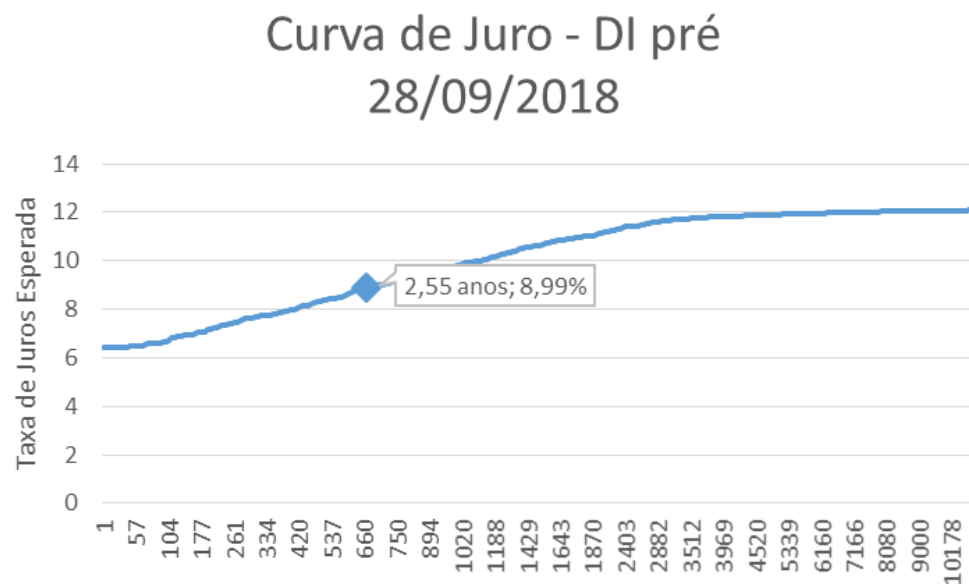
**Retorno acumulado**  
nas últimos 3 meses



A Mensurar Serviços de Consultoria Econômica Ltda. é uma empresa registrada no Conselho Regional de Economia do Estado de Minas Gerais e na Comissão de Valores Mobiliários, sendo regulada pela ICVM 592/2017 e suas alterações. Possui como foco principal as atividades descritas no Art.1º, § 2º, desta Instrução. No âmbito do Art.1º, § 1º, o objetivo da prestação de serviços encontra-se na produção de relatórios descritivos, apresentando indicadores técnicos amplamente utilizados pelo mercado financeiro, tendo como base informações de fontes públicas e/ou fornecidas pelo cliente". Portanto, fica expresso que se trata de uma análise dos produtos, através dos dados apresentados e não uma orientação, recomendação ou aconselhamento. A Mensurar não precifica e/ou efetua valuation de ativos financeiros.

## Distribuição da Carteira ao longo dos anos

Prazo	%
até 1 ano	27,32%
até 2 anos	13,27%
até 3 anos	8,68%
até 4 anos	25,42%
até 5 anos	13,31%
até 6 anos	1,88%
até 7 anos	0,02%
até 8 anos	0,08%
até 9 anos	0,05%
até 10 anos	
até 11 anos	0,10%
até 12 anos	
até 13 anos	0,03%
até 14 anos	0,14%
até 15 anos	0,12%
até 16 anos	0,04%
<b>Total TP</b>	<b>90,45%</b>
<b>Média ponderada</b>	<b>2,55 anos</b>





### Matriz Correlação do Trimestre

Matriz de Correlação 03/07/2018 à 28/09/2018	Portfólio Paraopeba
BB CORPORATIVO 400 MIL FIC RENDA FIXA REFERENCIADO DI LP	-0,01
BB FI MULTIMERCADO PREVIDENCIÁRIO LP	0,86
BB FLUXO FIC RENDA FIXA PREVIDENCIÁRIO	-0,05
BB IDKA 2 TÍTULOS PÚBLICOS FI RENDA FIXA PREVIDENCIÁRIO	0,87
BB IMA-B 5 FIC RENDA FIXA PREVIDENCIÁRIO LP	0,89
BB IRF-M 1 TÍTULOS PÚBLICOS FIC RENDA FIXA PREVIDENCIÁRIO	0,84
BB IRF-M TÍTULOS PÚBLICOS FI RENDA FIXA PREVIDENCIÁRIO	0,90
BB TÍTULOS PÚBLICOS IX FI RENDA FIXA PREVIDENCIÁRIO	-0,15
BB TÍTULOS PÚBLICOS VII FI RENDA FIXA PREVIDENCIÁRIO	0,86
BRA1 FI RENDA FIXA	0,58
BRADERCO FEDERAL EXTRA FI RENDA FIXA REFERENCIADO DI	-0,04
BRADERCO INSTITUCIONAL IMA-GERAL FIC RENDA FIXA	0,89
CAIXA BRASIL DISPONIBILIDADES FI RENDA FIXA	-0,02
CAIXA BRASIL FI RENDA FIXA REFERENCIADO DI LP	-0,45
CAIXA BRASIL IDKA IPCA 2A TÍTULOS PÚBLICOS FI RENDA FIXA LP	0,87
CAIXA BRASIL IMA-GERAL TÍTULOS PÚBLICOS FI RENDA FIXA LP	0,89
CAIXA BRASIL IRF-M 1 TÍTULOS PÚBLICOS FI RENDA FIXA	0,84
CAIXA BRASIL IRF-M 1+ TÍTULOS PÚBLICOS FI RENDA FIXA LP	0,89
CAIXA BRASIL IRF-M TÍTULOS PÚBLICOS FI RENDA FIXA LP	0,90
CAIXA NOVO BRASIL FIC RENDA FIXA REFERENCIADO IMA-B LP	0,85
CAIXA RIO BRAVO FUNDO DE FUNDOS FII - CXRI11	0,46
Meta Atuarial IPCA	0,19

A Mensurar Serviços de Consultoria Econômica Ltda. é uma empresa registrada no Conselho Regional de Economia do Estado de Minas Gerais e na Comissão de Valores Mobiliários, sendo regulada pela ICVM 592/2017 e suas alterações. Possui como foco principal as atividades descritas no Art.1º, § 2º, desta Instrução. No âmbito do Art.1º, § 1º, o objetivo da prestação de serviços encontra-se na produção de relatórios descritivos, apresentando indicadores técnicos amplamente utilizados pelo mercado financeiro, tendo como base informações de fontes públicas e/ou fornecidos pelo cliente". Portanto, fica expresso que se trata de uma análise dos produtos, através dos dados apresentados e não uma orientação, recomendação ou aconselhamento. A Mensurar não precifica e/ou efetua valuation de ativos financeiros.

Saldo dos Investimentos				
Nome	Aplicação inicial em:	Valor inicial	Saldo final em:	Valor final
BB FI MULTIMERCADO PREVIDENCIÁRIO LP*	31/12/2014	R\$ 895.588,52	28/09/2018	R\$ 736.753,87
BB FLUXO FIC RENDA FIXA PREVIDENCIÁRIO*	31/12/2014	R\$ 1.998.574,22	28/09/2018	R\$ 661.390,19
BB IDKA 2 TÍTULOS PÚBLICOS FI RENDA FIXA PREVIDENCIÁRIO	23/10/2015	R\$ 3.448.996,11	28/09/2018	R\$ 689.927,20
BB IRF-M 1 TÍTULOS PÚBLICOS FIC RENDA FIXA PREVIDENCIÁRIO*	31/12/2014	R\$ 5.745.011,04	28/09/2018	R\$ 5.848.312,43
BB TÍTULOS PÚBLICOS VII FI RENDA FIXA PREVIDENCIÁRIO	24/07/2015	R\$ 500.000,00	28/09/2018	R\$ 255.592,48
BRA1 FI RENDA FIXA*	31/12/2014	R\$ 3.023.711,38	28/09/2018	R\$ 3.156.880,49
BRABESCO FEDERAL EXTRA FI RENDA FIXA REFERENCIADO DI*	31/12/2014	R\$ 584.490,70	28/09/2018	R\$ 1.324.842,90
BRABESCO INSTITUCIONAL IMA-GERAL FIC RENDA FIXA*	31/12/2014	R\$ 883.925,99	28/09/2018	R\$ 964.068,89
CAIXA BRASIL FI RENDA FIXA REFERENCIADO DI LP*	31/12/2014	R\$ 1.474.030,75	28/09/2018	R\$ 1.273.929,81
CAIXA BRASIL IDKA IPCA 2A TÍTULOS PÚBLICOS FI RENDA FIXA LP	28/11/2017	R\$ 903.750,00	28/09/2018	R\$ 483.146,03
CAIXA BRASIL IMA-GERAL TÍTULOS PÚBLICOS FI RENDA FIXA LP	10/03/2015	R\$ 980.000,00	28/09/2018	R\$ 11.596,59
CAIXA BRASIL IRF-M 1 TÍTULOS PÚBLICOS FI RENDA FIXA*	31/12/2014	R\$ 3.295.954,56	28/09/2018	R\$ 4.154.808,71
CAIXA BRASIL IRF-M 1+ TÍTULOS PÚBLICOS FI RENDA FIXA LP	31/10/2017	R\$ 1.000.000,00	28/09/2018	R\$ 1.050.656,43
CAIXA BRASIL IRF-M TÍTULOS PÚBLICOS FI RENDA FIXA LP	10/03/2015	R\$ 2.000.000,00	28/09/2018	R\$ 276.519,37
CAIXA RIO BRAVO FUNDO DE FUNDOS FII - CXRI11*	31/12/2014	R\$ 415.000,00	28/09/2018	R\$ 494.802,07
BB IMA-B 5 FIC RENDA FIXA PREVIDENCIÁRIO LP	24/08/2016	R\$ 1.500.000,00	28/09/2018	R\$ 2.755.589,50
BB IRF-M TÍTULOS PÚBLICOS FI RENDA FIXA PREVIDENCIÁRIO	24/08/2016	R\$ 500.000,00	28/09/2018	R\$ 115.849,35
CAIXA NOVO BRASIL FIC RENDA FIXA REFERENCIADO IMA-B LP	26/10/2017	R\$ 2.000.000,00	28/09/2018	R\$ 5.191,02
CAIXA BRASIL DISPONIBILIDADES FI RENDA FIXA	07/06/2018	R\$ 1.253.485,83	28/09/2018	R\$ 1.275.008,84
<b>Total</b>		<b>R\$ 32.402.519,10</b>		<b>R\$ 25.534.866,17</b>

\*Foram considerados os valores da época de constituição do portfólio realizado por esta consultoria.

\*\*Os valores informados não consideram aplicações e resgates realizados nos fundos, logo não podem ser utilizados para cálculo de rentabilidade.

Atenciosamente,

## DIRETORIA DE VALORES MOBILIÁRIOS

**Mensurar Investimentos, Ato Declaratório 13.061 de 28 de maio de 2013 da Comissão de Valores Mobiliários, CORECON-MG nº 730.**

A Mensurar Serviços de Consultoria Econômica Ltda. é uma empresa registrada no Conselho Regional de Economia do Estado de Minas Gerais e na Comissão de Valores Mobiliários, sendo regulada pela ICVM 592/2017 e suas alterações. Possui como foco principal as atividades descritas no Art.1º, § 2º, desta Instrução. No âmbito do Art.1º, § 1º, o objetivo da prestação de serviços encontra-se na produção de relatórios descritivos, apresentando indicadores técnicos amplamente utilizados pelo mercado financeiro, tendo como base informações de fontes públicas e/ou fornecidos pelo cliente". Portanto, fica expresso que se trata de uma análise dos produtos, através dos dados apresentados e não uma orientação, recomendação ou aconselhamento. A Mensurar não precifica e/ou efetua valuation de ativos financeiros.